

13.10.15

Come funziona il mulino?

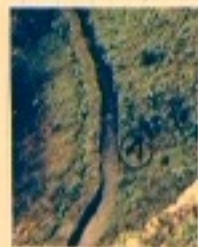
L'acqua scorre nella roggia (1)

fino alla ruota (2). Da

mezzogiorno apre la serratura (3).

L'acqua va sulla ruota e

la fa girare.



Da ruota che gira mette
in funzione la ruota dentata
in legno attraverso l'asse (4)
che a sua volta fa girare

la macina (6)



I granelli di mais

nella tramoggia (5) scendono nella



macina (6) e diventano

farina.

